

Einrichtung eines E-Mail Kontos in Mozilla Thunderbird

Voraussetzung für die Einrichtung in eine E-Mail Programm ist die Einrichtung einer E-Mail Adresse und eines Postfaches.

Sie sollten folgende Angaben für die Einrichtung bereit halten:

E-Mail Adresse:

Benutzername:

Passwort:

Posteingangsserver/Postausgangsserver:

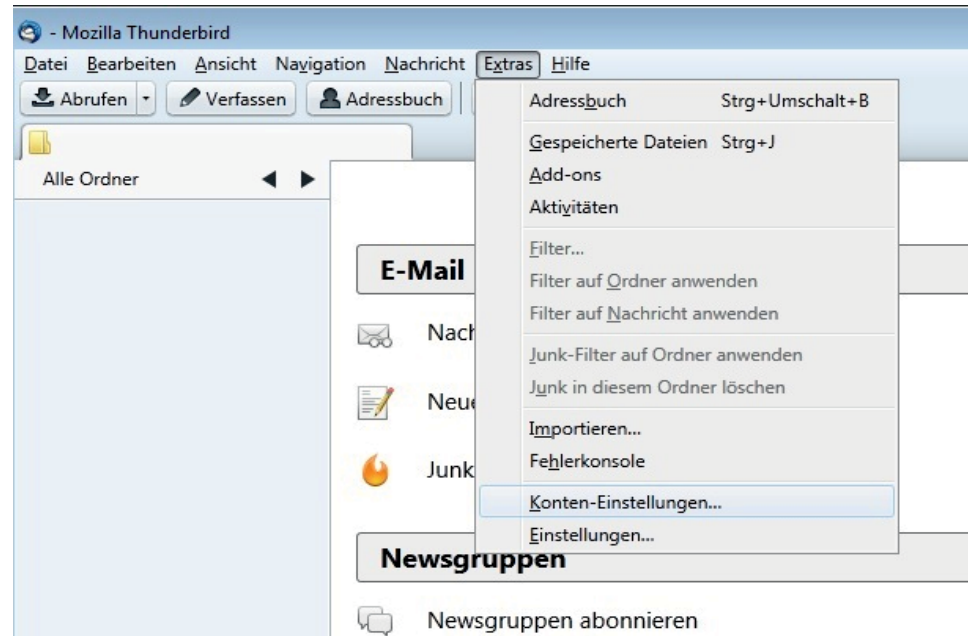
Der Benutzername ist der Name des Postfaches (Schema: webXXXpX) und wird Ihnen nach der Einrichtung im Confixx-Adminbereich zusammen mit dem Passwort angezeigt. Der Name von **Posteingangsserver** und **Postausgangsserver** ist immer gleichlautend und entspricht Ihrer Domain. Beispiel: Ihre Domain heißt „ihredomain.de“. Dann lauten Posteingangs- und -ausgangsserver „ihredomain.de“.

Wichtiger Hinweis:

Die Abbildungen können sich je nach Betriebssystem bzw. Version unterscheiden und von dieser Anleitung abweichen. In diesem Fall nutzen Sie bitte die Hilfe-Funktion direkt in der Software.

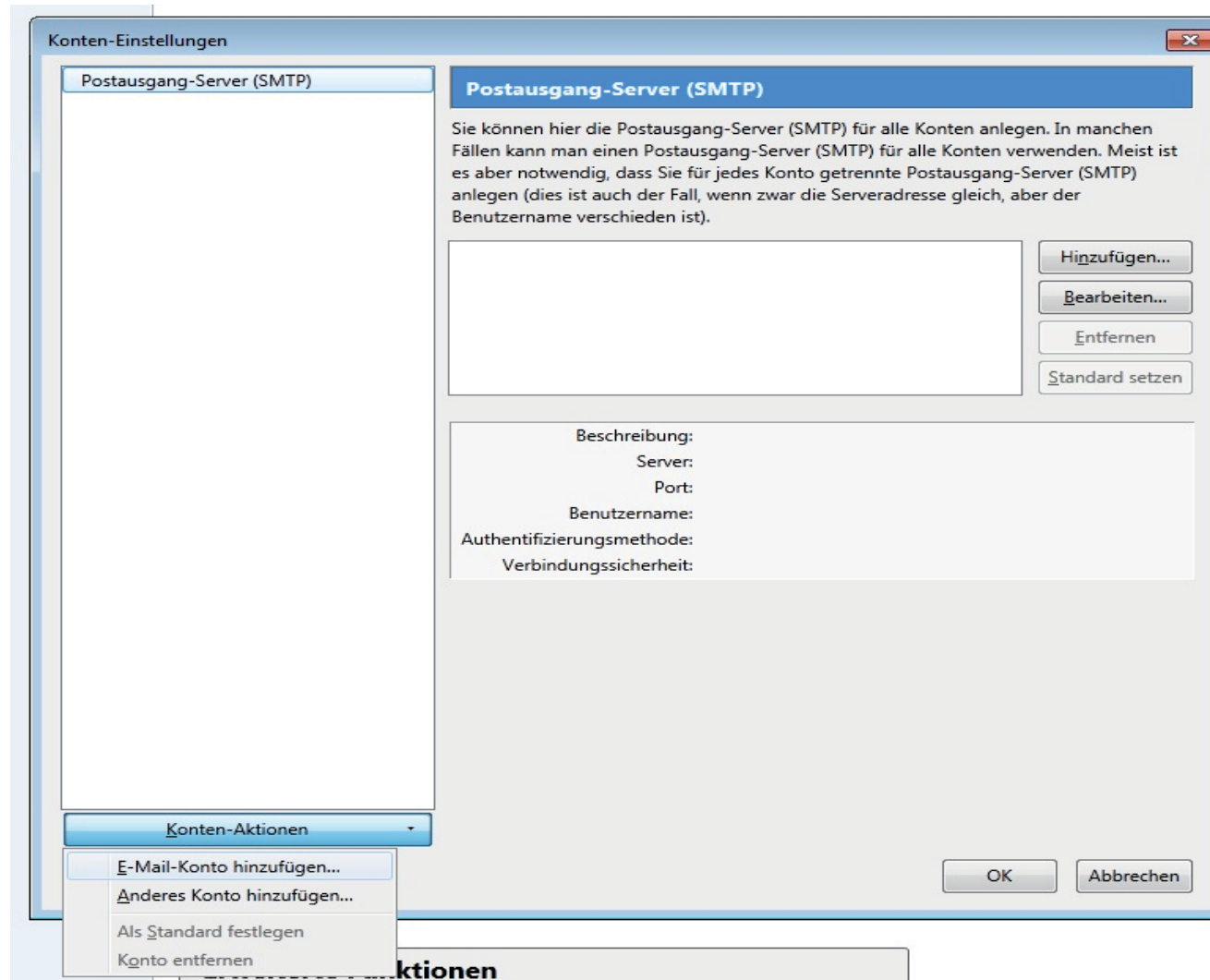
Schritt 1:

Wenn Sie im Thunderbird noch kein E-Mail-Konto angelegt haben, wird beim Start des Programmes ein Assistent ausgeführt, der Ihnen vorschlägt, ein E-Mail-Konto einzurichten. In diesem Fall fahren Sie bitte mit **Schritt 3** fort. Sollte der Thunderbird Assistent zum Anlegen eines E-Mail-Kontos nicht automatisch starten, klicken Sie auf **Extras > Konten-Einstellungen**.



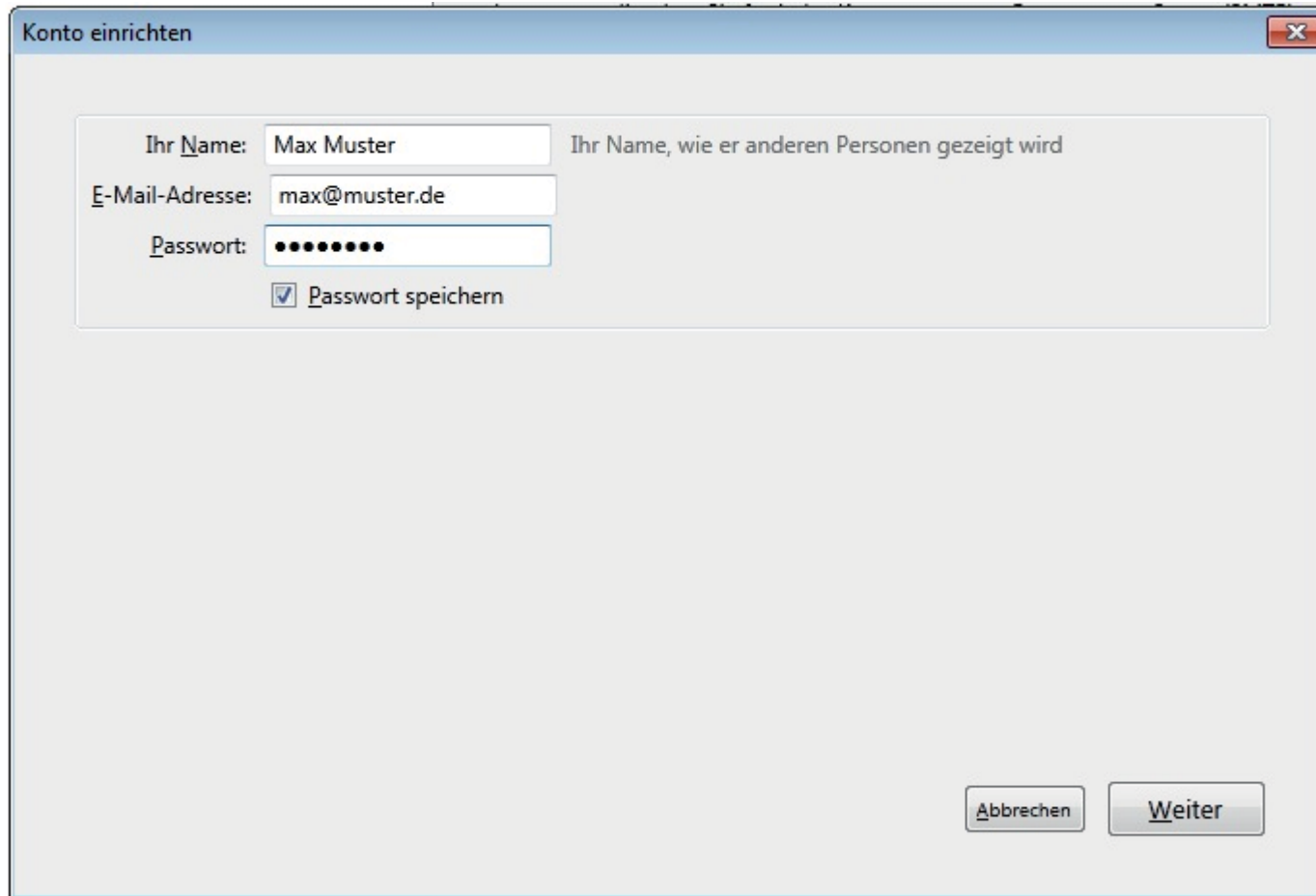
Schritt 2:

In den Konten-Einstellungen klicken Sie bitte auf das Auswahl-Menü **Konten Aktionen** und wählen **E-Mail-Konto hinzufügen...**



Schritt 3:

Geben Sie im Dialogfeld Ihren Namen, Ihre E-Mail Adresse und Ihr Konto Kennwort unter **Passwort** ein. Im Anschluss klicken Sie auf **Weiter**.



The image shows a dialog box titled "Konto einrichten" (Create Account) with a close button in the top right corner. The dialog contains the following fields and options:

- Ihr Name:** A text input field containing "Max Muster". To its right is the label "Ihr Name, wie er anderen Personen gezeigt wird".
- E-Mail-Adresse:** A text input field containing "max@muster.de".
- Passwort:** A text input field containing ten black dots, indicating a masked password.
- Passwort speichern:** A checkbox that is checked, with the label "Passwort speichern".

At the bottom right of the dialog, there are two buttons: "Abbrechen" (Cancel) and "Weiter" (Next).

Schritt 4:

Thunderbird versucht selbst die richtigen Einstellungen zu finden. Wenn der Versuch beendet ist, klicken Sie auf **Manuell Bearbeiten** und ersetzen die gefundenen Einstellungen.

Konto einrichten

Ihr Name: Max Muster Ihr Name, wie er anderen Personen gezeigt wird

E-Mail-Adresse: max@muster.de

Passwort: ●●●●●●●●

Passwort speichern

Einstellungen wurden durch Ausprobieren typischer Serverbezeichnungen gefunden

IMAP (Nachrichten auf dem Server speichern) POP3 (Nachrichten auf diesem Computer speichern)

Posteingang-Server: IMAP, mail.muster.de, SSL (Warnung: Server konnte nicht verifiziert werden)

Postausgang-Server: SMTP, mail.muster.de, SSL (Warnung: Server konnte nicht verifiziert werden)

Benutzername: max

Manuell bearbeiten Abbrechen Konto erstellen

Sie tragen unter **Benutzername** den Namen des Postfaches ein. Hinter Posteingang-Server können Sie zwischen **IMAP** und **POP** wählen. Wählen Sie **IMAP**, wenn Sie von verschiedenen Geräten auf Ihr Postfach zugreifen wollen. Die E-Mails bleiben dabei immer in Ihrem Postfach auf dem Server. Wählen Sie **POP**, wenn Sie nur von einem Gerät E-Mails abrufen. Ihr Postfach wird dabei immer geleert und die E-Mails werden lokal in Ihrem E-Mail Programm gespeichert. Der notwendige Port wird automatisch eingetragen. Unter SSL stellen Sie bitte **SSL/TLS** ein, unter Authentifizierung sollte Autodetect eingestellt sein. Die Angaben für **Posteingang- und Postausgang-Server** tragen Sie entsprechend Seite 1 dieser Anleitung ein.

(Beispiel für IMAP)

Konto einrichten

Ihr Name: Max Muster Ihr Name, wie er anderen Personen gezeigt wird

E-Mail-Adresse: max@muster.de

Passwort: ●●●●●●●●

Passwort speichern

Einstellungen wurden durch Ausprobieren typischer Serverbezeichnungen gefunden

	Server-Adresse	Port	SSL	Authentifizierung
Posteingang-Server: IMAP	ihre.domain.de	993	SSL/TLS	Autodetect
Postausgang-Server: SMTP	ihredomain.de	465	SSL/TLS	Autodetect

Benutzername: webxxxxpx

Erweiterte Einstellungen Abbrechen Erneut testen Konto erstellen

Zum Abschluss klicken Sie auf **Erneut testen**. Die geänderten Einstellungen werden geprüft. Wenn alle Angaben richtig sind, können Sie jetzt auf **Konto erstellen** klicken. Gibt es Fehlermeldungen, überprüfen Sie die entsprechenden Angaben und testen erneut.

Sie können nun das Fenster **Konten-Einstellungen** mit der Schaltfläche **OK** schließen und Ihre E-Mail Adresse verwenden.